



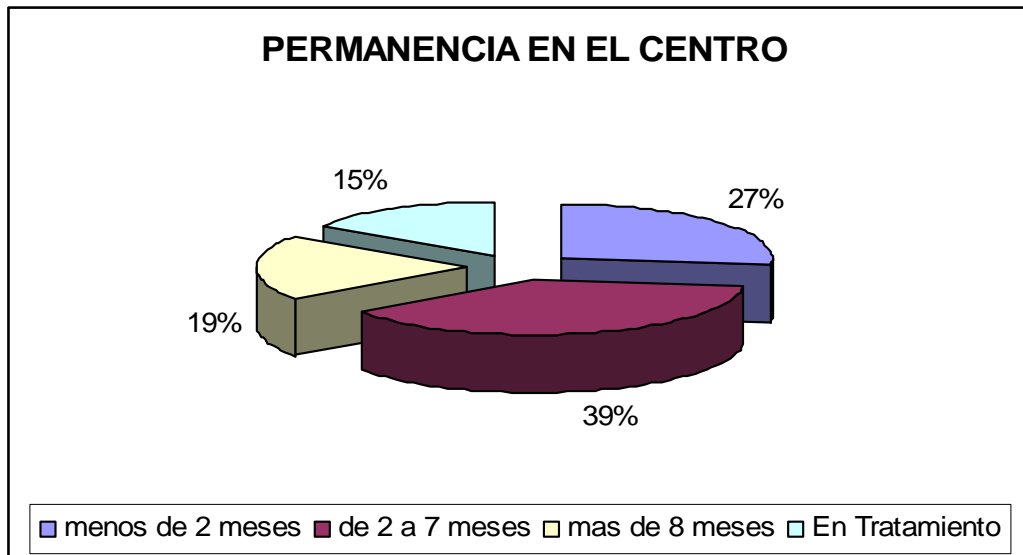
ADORATRICES-PUERTO
VALENCIA

DESCRIPCIÓN DETALLADA DE LA POBLACIÓN ATENDIDA DURANTE EL 2010

PERMANENCIA EN EL CENTRO

RANGO TEMPORAL

| | |
|------------------|----|
| menos de 2 meses | 7 |
| de 2 a 7 meses | 10 |
| mas de 8 meses | 5 |
| En Tratamiento | 4 |



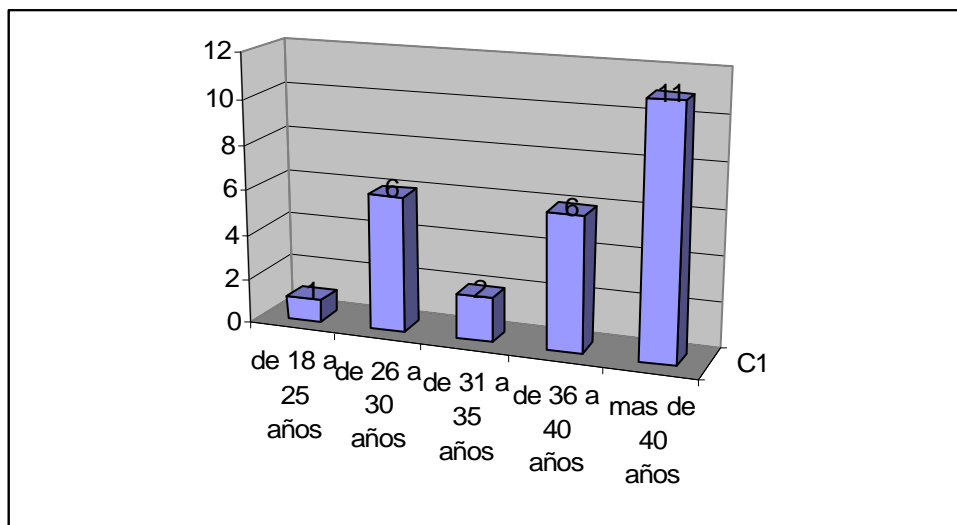


ADORATRICES-PUERTO
VALENCIA

EDADES

RANGO EDADES

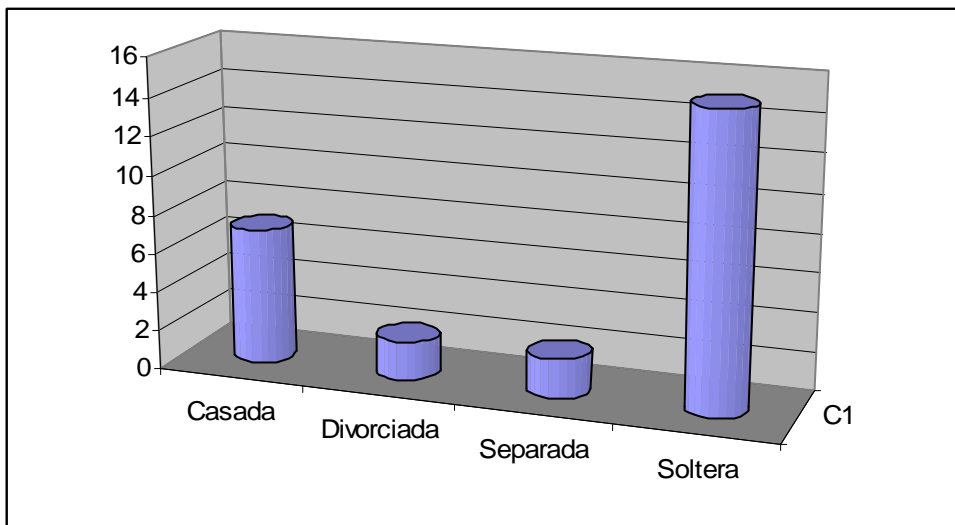
| | |
|------------------------|-----------|
| de 18 a 25 años | 1 |
| de 26 a 30 años | 6 |
| de 31 a 35 años | 2 |
| de 36 a 40 años | 6 |
| mas de 40 años | 11 |



ESTADO CIVIL

RANGO ESTADOS

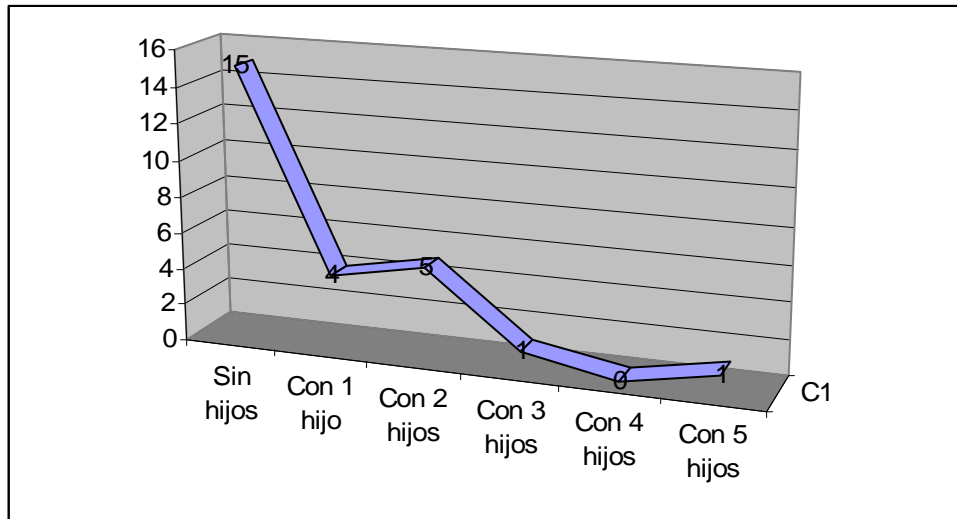
| | |
|-------------------|-----------|
| Casada | 7 |
| Divorciada | 2 |
| Separada | 2 |
| Soltera | 15 |



HIJOS

RANGO HIJOS

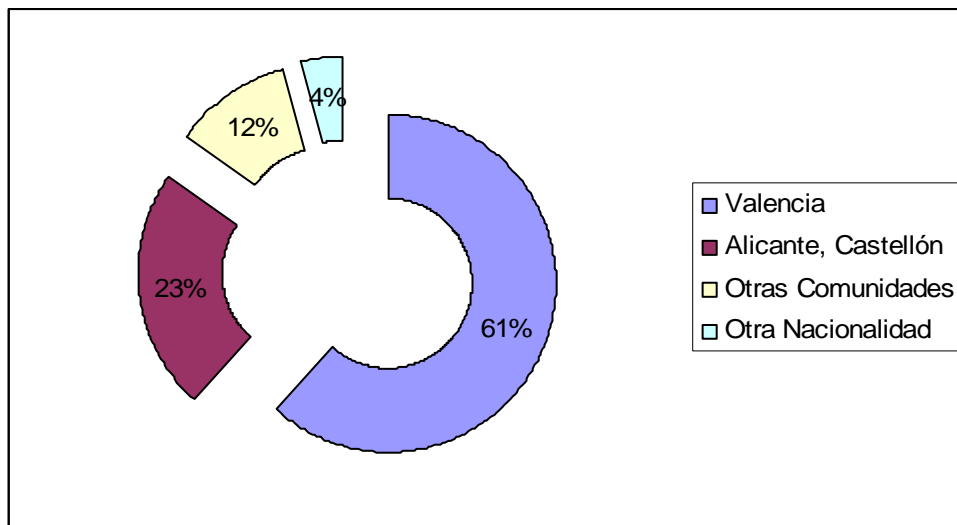
| | |
|--------------------|-----------|
| Sin hijos | 15 |
| Con 1 hijo | 4 |
| Con 2 hijos | 5 |
| Con 3 hijos | 1 |
| Con 4 hijos | 0 |
| Con 5 hijos | 1 |



PROCEDENCIA TERRITORIAL

RANGO TERRITORIAL

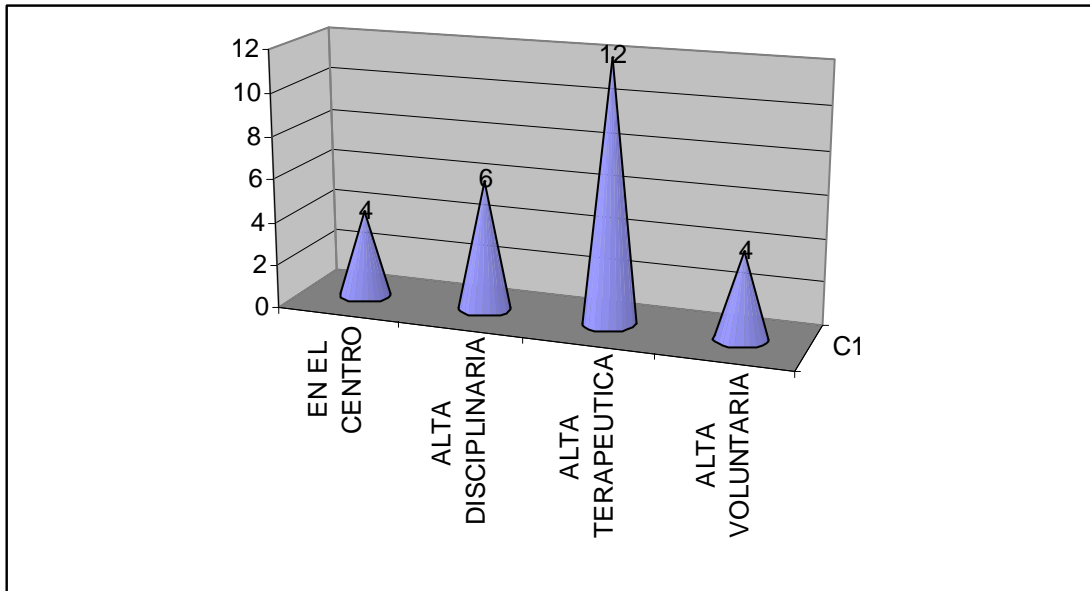
| | |
|----------------------------|-----------|
| Valencia | 16 |
| Alicante, Castellón | 6 |
| Otras Comunidades | 3 |
| Otra Nacionalidad | 1 |



ALTAS

RANGO DE ALTAS

| | |
|---------------------------|-----------|
| EN EL CENTRO | 4 |
| ALTA DISCIPLINARIA | 6 |
| ALTA TERAPEUTICA | 12 |
| ALTA VOLUNTARIA | 4 |



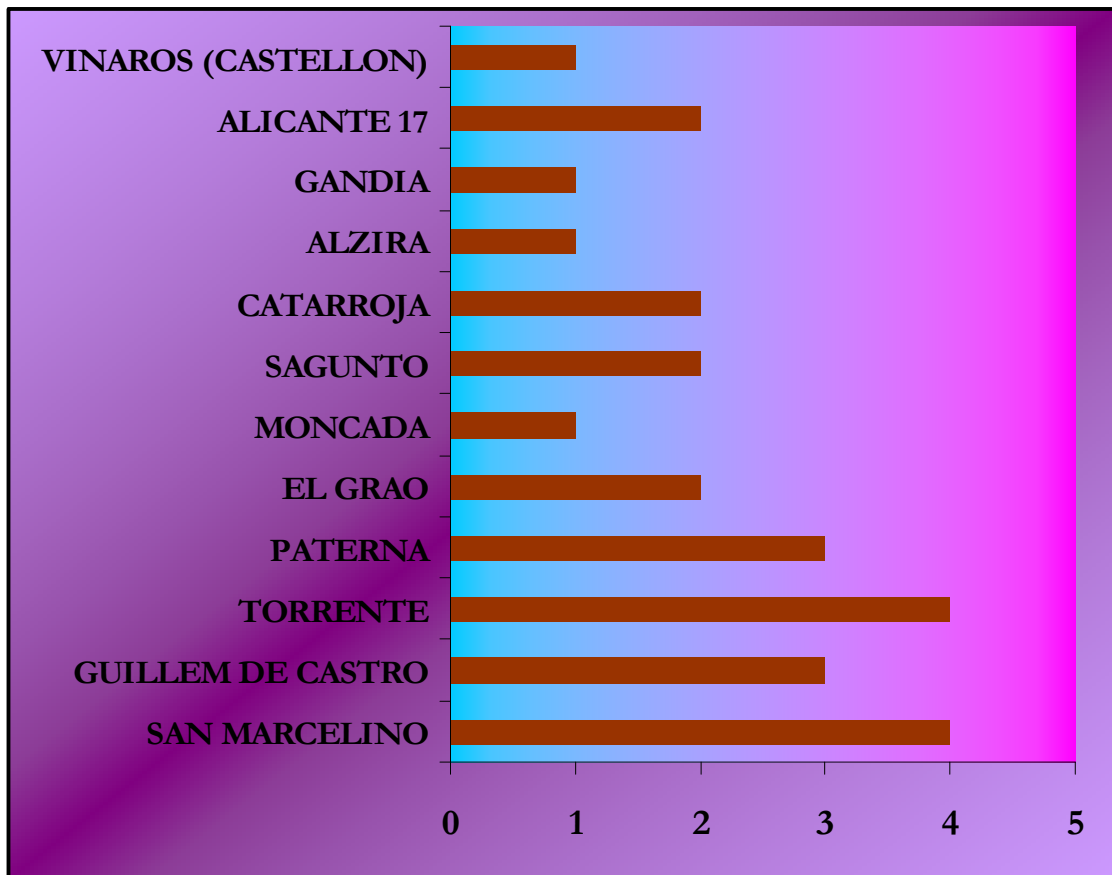


ADORATRICES-PUERTO
VALENCIA

UCAS DERIVACIONES

UCAS

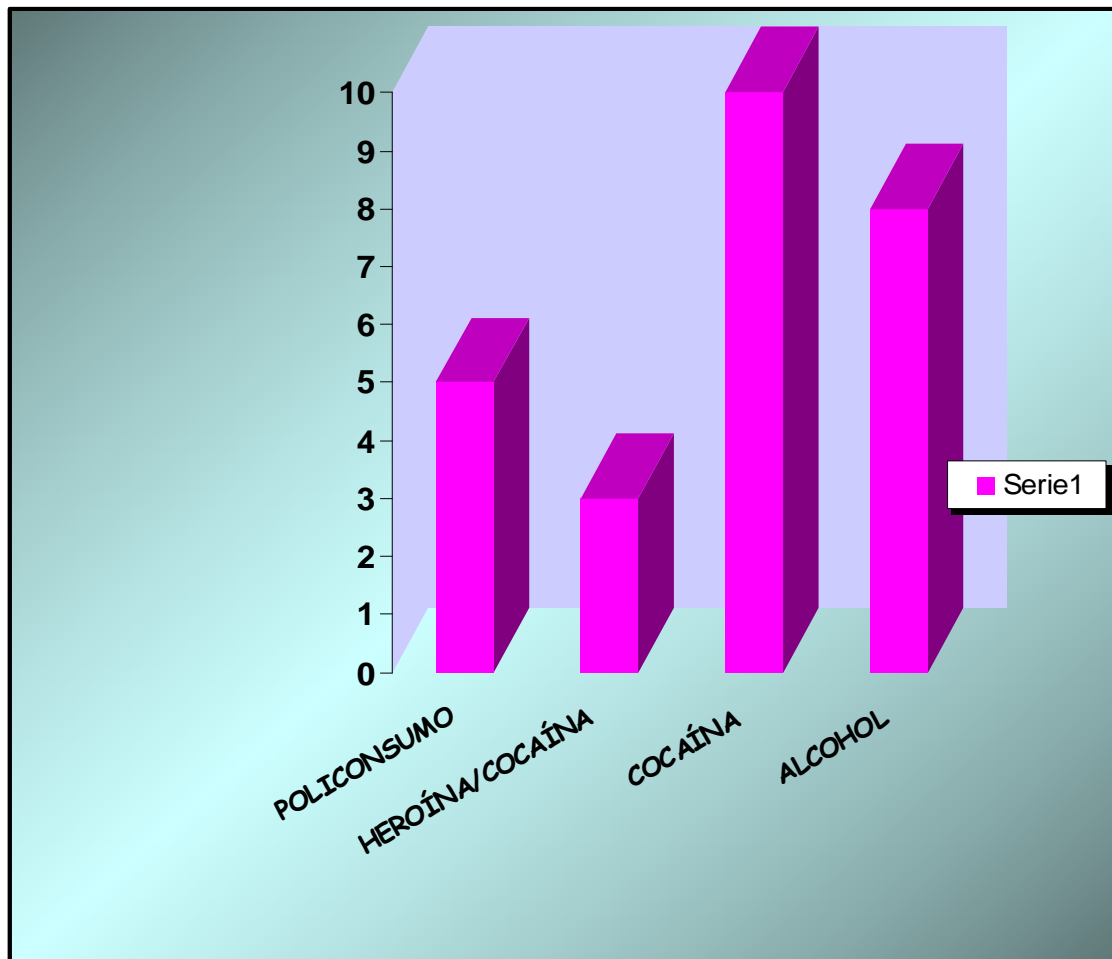
| | |
|----------------------------|----------|
| VINAROS (CASTELLÓN) | 1 |
| ALICANTE 17 | 2 |
| GANDIA | 1 |
| ALZIRA | 2 |
| CATARROJA | 2 |
| SAGUNTO | 1 |
| MONCADA | 1 |
| EL GRAO | 2 |
| PATERNA | 3 |
| TORRENTE | 4 |
| GUILLEM DE CASTRO | 3 |
| SAN MARCELINO | 4 |



DROGA PRINCIPAL DE CONSUMO

DROGA PRINCIPAL DE CONSUMOS

| | |
|------------------------|-----------|
| POLICONSUMO | 5 |
| HEROÍNA/COCAÍNA | 3 |
| COCAÍNA | 10 |
| ALCOHOL | 8 |



ESTADO DE SALUD

SITUACIÓN SANITARIA

| | |
|------------------------------|-----------|
| VIH | 2 |
| VHC | 9 |
| CON PATOLOGÍA CRÓNICA | 2 |
| SIN PATOLOGÍA CRÓNICA | 13 |

